

বাংলাদেশের ভূমির শ্রেণী

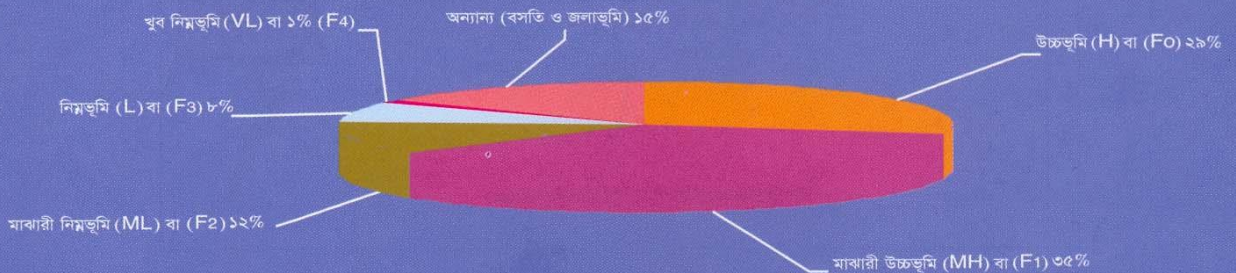
২

বাংলাদেশের শতকরা ৮৫ ভাগই প্লাবনভূমি দ্বারা গঠিত। উত্তর-পূর্ব ও দক্ষিণ-পূর্বাঞ্চলের কিছু পাহাড়ী এলাকা ব্যতিত প্রায় সমগ্র বাংলাদেশই মৌসুমী প্লাবনতায় বছরের কোন একটা সময়ে প্লাবিত হয়। মৌসুমী প্লাবনের গভীরতার উপরে ভিত্তি করে বাংলাদেশের ভূমির শ্রেণী বিভাগ করা হয়েছে। বাংলাদেশের ভূমির শ্রেণী বিভাগ নিম্নরূপ:

শ্রেণী	সাধারণ প্লাবনতা	মৌসুমী প্লাবনতা	স্থায়ী প্লাবনতা
উচ্চ ভূমি (H) বা (F ₀)	সাধারণত প্লাবিত হয় না	১৬%	০%
মাঝারী উচ্চ ভূমি (MH) বা (F ₁)	সর্বোচ্চ ৯০ সে. মি.	৪৪%	১%
মাঝারী নিম্ন ভূমি (ML) বা (F ₂)	সর্বোচ্চ ৯০ থেকে ১৮০ সে. মি.	২৩%	১%
নিম্ন ভূমি (L) বা (F ₃)	সর্বোচ্চ ১৮০ থেকে ৩০০ সে. মি.	১১%	৩%
খুব নিম্ন ভূমি (VL) বা (F ₄)	৩০০ সে. মি. এর বেশী	১%	১%
মোট		৯৫%	৬%

ভূমির শ্রেণী অনুযায়ী বাংলাদেশের ভূমির পরিমাণ:

শ্রেণী	এলাকা (হেক্টর)
উচ্চ ভূমি (H) বা (F ₀)	৪,১৯৯,৯৫২
মাঝারী উচ্চ ভূমি (MH) বা (F ₁)	৫,০৩৯,৭২৪
মাঝারী নিম্ন ভূমি (ML) বা (F ₂)	১,৭৭১,১০২
নিম্ন ভূমি (L) বা (F ₃)	১,১০১,৫৬০
খুব নিম্ন ভূমি (VL) বা (F ₄)	১৯৩,২৪৩
অন্যান্য (বসতি ও জলাভূমি)	২,১৭৮,০৪৫
মোট	১৪,৪৮৩,৬২৬

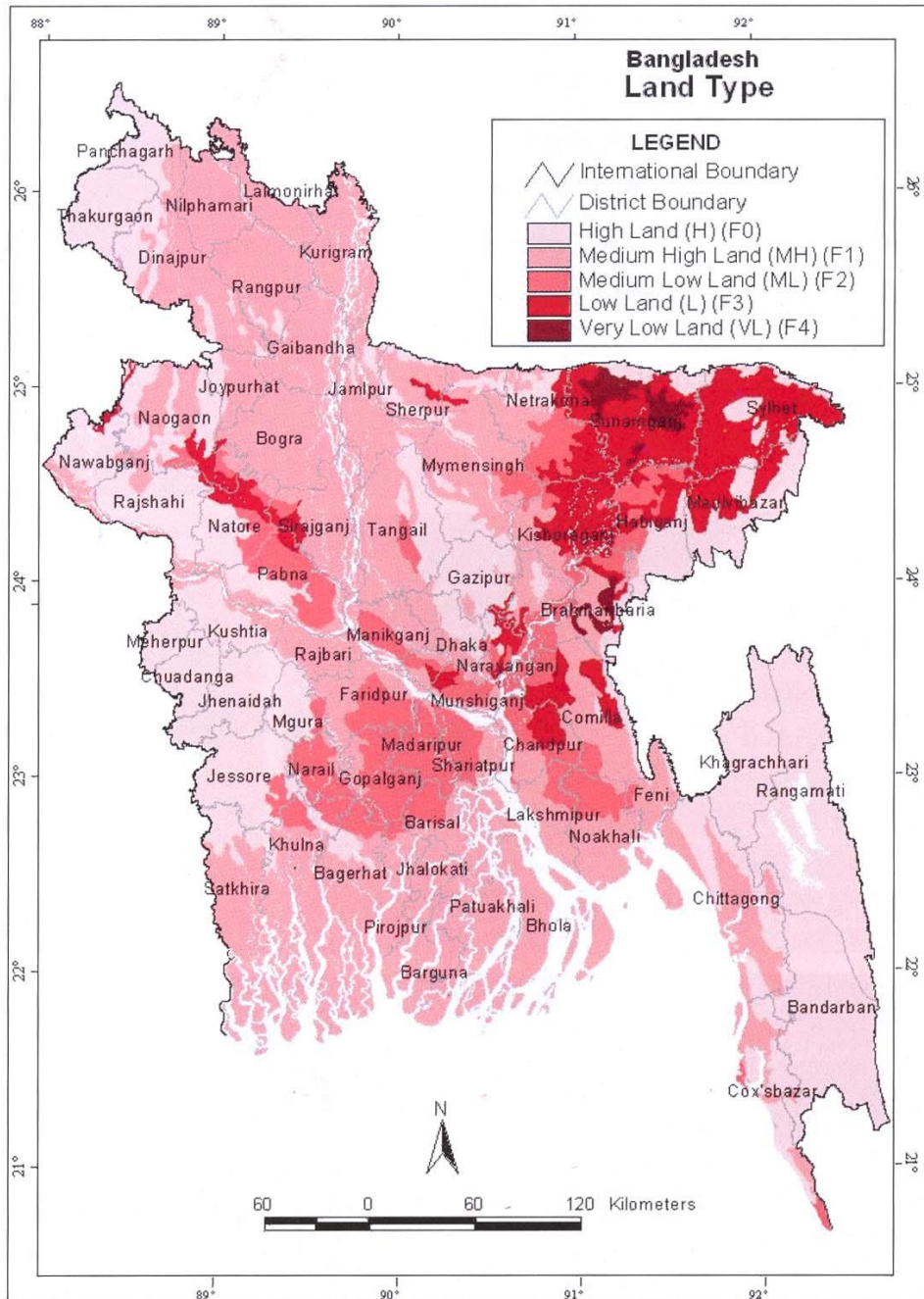


উৎস: MoEF, GoB, 2005 National Adaptation Program of Action

FAO, 1988, Land Resources Appraisal of Bangladesh for Agricultural Development, Report 2, Agroecological Regions of Bangladesh

তথ্যপত্রটি বাংলাদেশ সরকারের ক্লাইমেট চেঞ্জ সেল কর্তৃক প্রকাশিত এবং সেন্টার ফর ন্যাচারাল রিসোর্স স্টাডিজ (সিএনআরএস) কর্তৃক প্রণীত ও মুদ্রিত

বাংলাদেশের ভূমির শ্রেণী



Bangladesh

